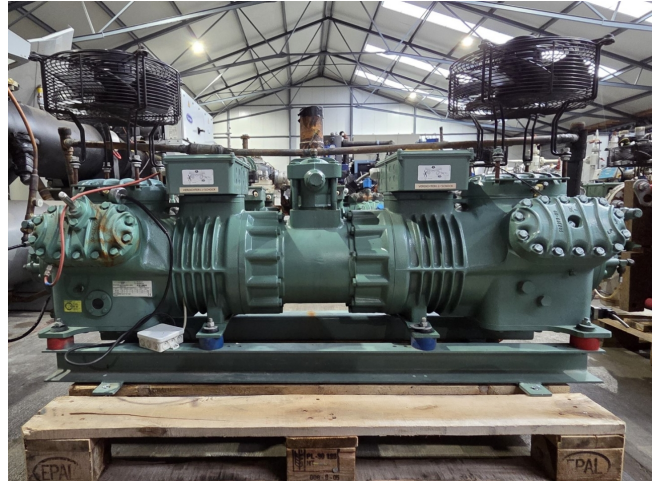


## Bitzer 66H-50.2 Y / 6H-25.2 Y (x2)

### Specifications

Hersteller	Bitzer
Typ	66H-50.2 Y / 6H-25.2 Y (x2)
Kältemittel	Freon
kW at -5°C/+40°C	149,3
kW at -10°C/+40°C	123,1
kW at -20°C/+40°C	80,7
kW at -30°C/+40°C	49,4
kW at -40°C/+40°C	26,9
kW at -45°C/+40°C	18,3
Anlaufentlastung	✓
Auf einem Stahlrahmen	✓
Druckschalter	✓
Schauglass	✓
m <sup>3</sup> / h	221
Gewicht in kg.	483
Größe	1600x550x850 mm (LxWxH)
Stock	1



### Description

#### Used Bitzer 66H-50.2 Y / 6H-25.2 Y (x2)

Gebrauchter halbhermetischer Bitzer 66H-50.2 Y Tandem-Kolbenkompressor mit Freon-Betrieb. Komplett mit einem Bitzer 6H-25.2 Y (x2) halbhermetischen Kolbenkompressor, 2 Ziehl-Abegg FE031-4DZ.0C.3 Ventilatoren - 0,12/0,19 kW - 1410/1670 U/min - 50/60 Hz, Drucksicherheitsschaltern und Schaugläsern. Der Kompressor hat eine Förderleistung von 221,0 m<sup>3</sup>/h bei 50 Hz und 266,6 m<sup>3</sup>/h bei 60 Hz.

